

ДЕТАЛЬНИЙ ПЛАН ТЕРИТОРІЇ  
М 1:500

ЕКСПЛІКАЦІЯ БУДІВЕЛЬ ТА СПОРУД

Поз	Назва	Поверховість	Площа забудови, м <sup>2</sup>	Примітка
1	СТО вантажних автомобілів на два бокси з адміністративно-технічними приміщеннями	1-2	300	Запроектован.
2	Септик	-	5	запроектован.
3	Підземні протипожежні резервуари	-	80	запроектован.
4	Стоянка легкових автомобілів	-	-	запроектован.
5	Трансформаторна підстанція (перспектива)	-	10	запроектован.

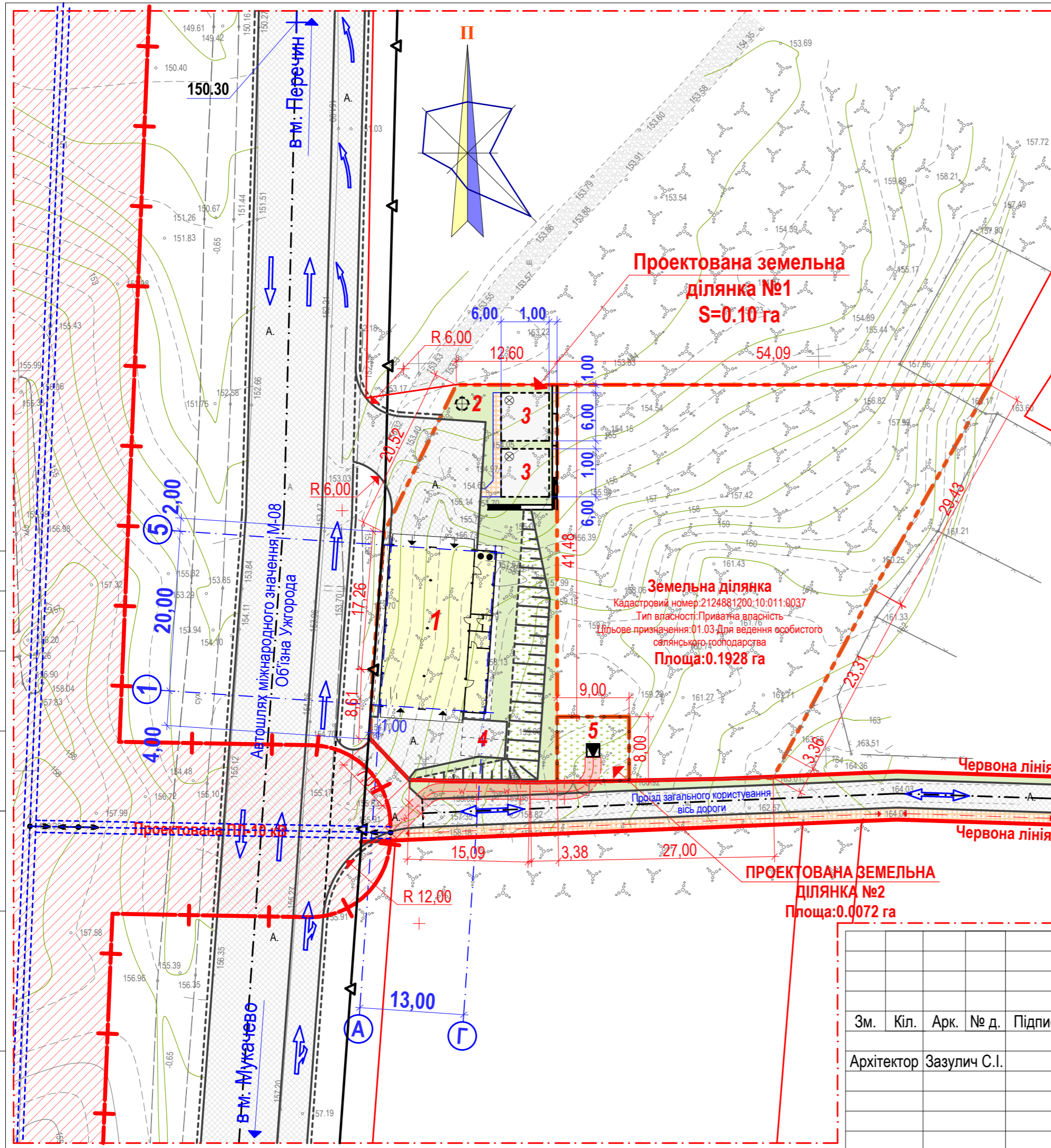
Основні техніко-економічні показники:

Площа земельної ділянки №1 - 1 000 м<sup>2</sup>:  
в т.ч.: площа забудови - 385 м<sup>2</sup>  
площа мощення - 235 м<sup>2</sup>  
площа озеленення - 380 м<sup>2</sup>

Площа земельної ділянки №2 - 72 м<sup>2</sup>:  
в т.ч.: площа забудови - 10 м<sup>2</sup>  
площа озеленення - 62 м<sup>2</sup>

УМОВНІ ПОЗНАЧЕННЯ

Номер	Позначення	Назва	Одиниці виміру	Кількість
1		Межа розробки ДПТ	га	1,80
2		Межі проектов. земельних ділянок	га	0,1072
3		Межа смуги відводу автошляху	--	--
4		Межі існуючих земельних ділянок	--	--
5		Провода існуючих ПЛ-10 кВ	--	--
6		Межі охоронних зон ПЛ-10 кВ	--	--
7		Існуюча підземна лінія зв'язку	--	--
8		Тротуарна плитка (проектна)	м <sup>2</sup>	15
9		Асфальт. покриття (проектне)	м <sup>2</sup>	220
10		Газони, квітники (проектні)	м <sup>2</sup>	380
11		Підпорні стіни (проектні)	м.п.	30
12		Проектна підземна ЛЕП-10 кВ	--	--
13		Межі охоронних зон проектної ЛЕП-10 кВ	--	--
14		Проектні опори ПЛ-10 кВ	шт.	3



Зм.	Кіл.	Арк.	№ д.	Підпис	Дата
				Зазулич С.І.	2020

ДПТ 2020/02-У			
«Розміщення станції технічного обслуговування вантажних автомобілів та допоміжних будівель та споруд за межами населеного пункту, на території Баранинської сільради»			
ДЕТАЛЬНИЙ ПЛАН ТЕРИТОРІЇ М 1:500		Стадія ДПТ	Аркуш 5
Схема інженерних мереж, споруд і використання підземного простору		Кваліфікаційний сертифікат №003307	

Погоджено:

Взаєм. інв. №	Підп. та дата	Інв. № ориг.