

ЕКСПЛІКАЦІЯ БУДІВЕЛЬ ТА СПОРУД

Поз	Назва	Поверховість	Площа забудови, м ²	Примітка
1	СТО вантажних автомобілів на два бокси з адміністративно-технічними приміщеннями	1-2	300	Запроектован.
2	Септик	-	5	запроектован.
3	Підземні протипожежні резервуари	-	80	запроектован.
4	Стоянка легкових автомобілів	-	-	запроектован.
5	Трансформаторна підстанція (перспектива)	-	10	запроектован.

Основні техніко-економічні показники:

Площа земельної ділянки №1 - 1 000 м²:

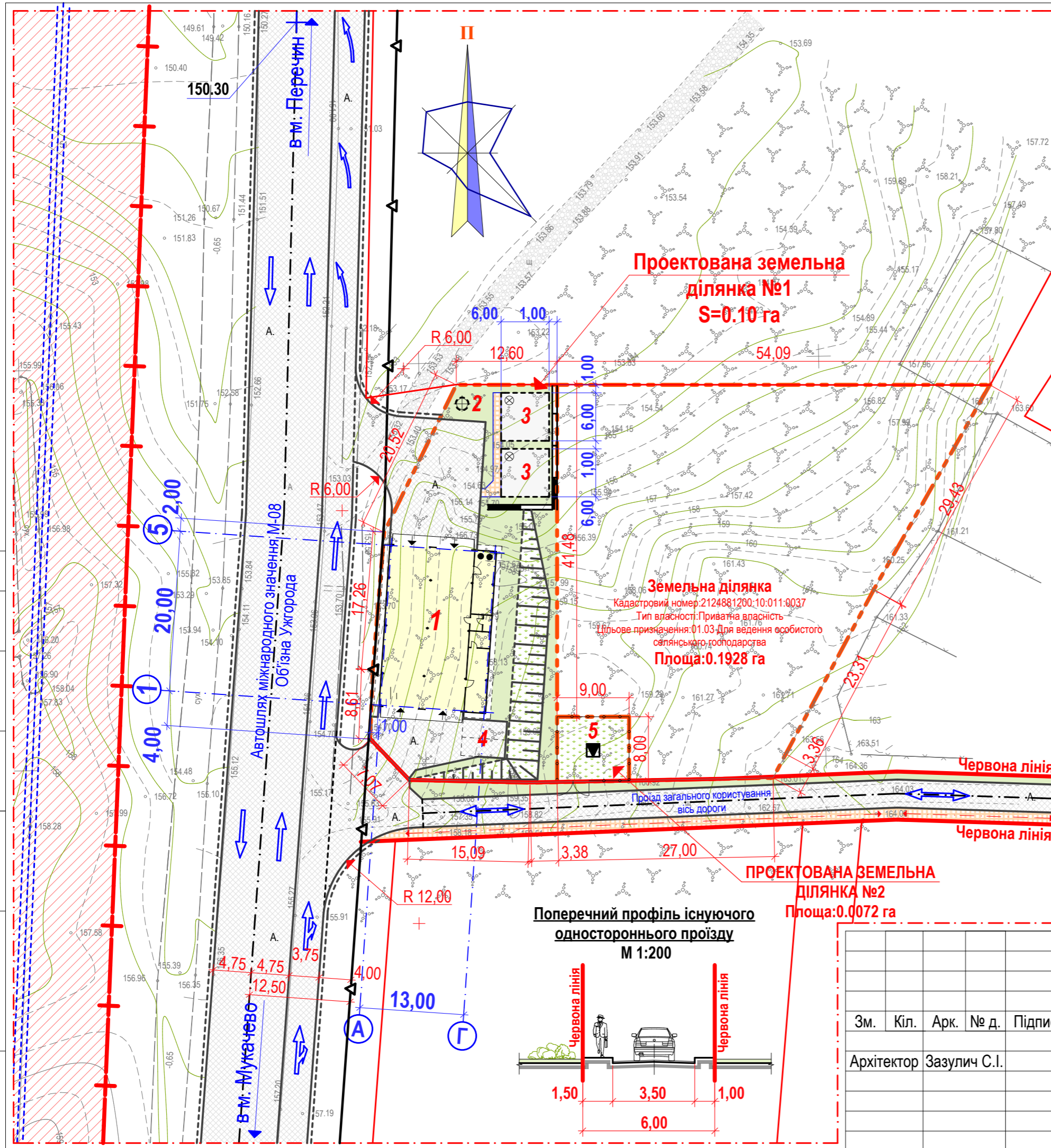
в т.ч.: площа забудови - 385 м²
площа мощення - 235 м²
площа озеленення - 380 м²

Площа земельної ділянки №2 - 72 м²:

в т.ч.: площа забудови - 10 м²
площа озеленення - 62 м²

УМОВНІ ПОЗНАЧЕННЯ

Номер	Позначення	Назва	Одиниці виміру	Кількість
1		Межа розробки ДПТ	га	1,80
2		Межі проектов. земельних ділянок	га	0,1072
3		Межа смуги відводу автошляху	--	--
4		Межі існуючих земельних ділянок	--	--
5		Провода існуючих ПЛ-10 кВ	--	--
6		Межі охоронних зон ПЛ-10 кВ	--	--
7		Існуюча підземна лінія зв'язку	--	--
8		Бр. Тротуарна плитка (проектна)	м ²	15
9		А. Асфальт. покриття (проектне)	м ²	220
10		Газони, квітники (проектні)	м ²	380
11		Підпорні стіни (проектні)	м.п.	30
12		Напрямки руху транспорту	--	--
13		Напрямки руху пішоходів	--	--



Зм.	Кіл.	Арк.	№ д.	Підпис	Дата
					2020
Архітектор				Зазулич С.І.	

ДПТ 2020/02-У

«Розміщення станції технічного обслуговування вантажних автомобілів та допоміжних будівель та споруд за межами населеного пункту, на території Баранинської сільради»

ДЕТАЛЬНИЙ ПЛАН ТЕРИТОРІЇ М 1:500	Стадія	Аркуш	Аркушів
	ДПТ	3	

Проектний план, суміщений із планом червоних ліній та схемою організації руху транспорту і пішоходів; Креслення поперечних профілів вулиць

Кваліфікаційний сертифікат №003307

Погоджено:

Інв. № ориг.	Підп. та дата	Взам. інв. №